

## Offre d'emploi\_Dessinateur\_trice en bâtiment\_www.paysagesducharme.com

**PDA Architecture de Paysage** est une jeune firme dynamique, fondée en 2006. Spécialisée dans la planification de projets d'aménagements extérieurs de tous types et de toutes envergures. PDA est actuellement en pleine expansion et a le vent dans les voiles. PDA est présentement activement à la recherche d'un(e) **Dessinateur\_trice en bâtiment** afin de combler un poste permanent au sein de la firme pour nos bureaux de Ste-Thérèse.

### Aptitudes et qualifications

- Détenir un DEP en dessin de bâtiment ou équivalence reconnue
- Maîtriser le logiciel Autocad et la suite Office; connaissance de base des logiciels Sketchup, 3ds Max, Lumion et de la suite Adobe un atout
- Faire preuve d'initiative, d'autonomie, de polyvalence et posséder de l'expérience en travail d'équipe
- Bonne communication orale et écrite en français; Anglais un atout

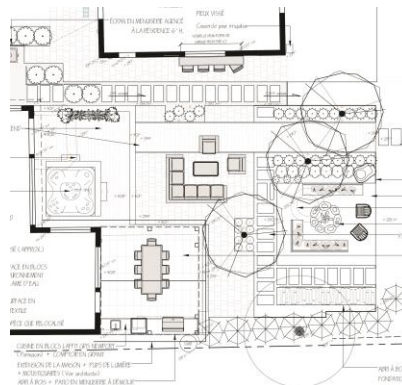
### Principales tâches

- Assister le directeur et le chargé de projet dans l'élaboration de plans (projets résidentiels, d'ensembles résidentiels, commerciaux, industriels, institutionnels, municipaux)
- Réaliser des estimés budgétaires et des bordereaux de quantités
- Élaborer des détails de construction

### Conditions et environnement de travail

- Environnement de travail stimulant situé au cœur du vieux Sainte-Thérèse à deux pas de l'église, de l'hôtel de ville, de nombreux bistros, cafés, commerces de quartier et accessible par le train de banlieue
- Atelier convivial et créatif, avec une équipe jeune et dynamique
- Opportunité de mettre en pratique ses compétences et de développer des idées innovantes
- Poste à temps plein
- Rémunération compétitive selon expérience

**Technologue ou Technicien\_ne en architecture/Technologue ou Technicien\_ne en génie civil  
Artiste 3D/ Dessinateur\_trice en bâtiment /Architecte paysagiste/Graphiste/autres...**



Faites-nous parvenir votre cv et portfolio (si possible) par courriel  
à [info@paysagesducharme.com](mailto:info@paysagesducharme.com) ou communiquez avec nous au 450-434-9600.