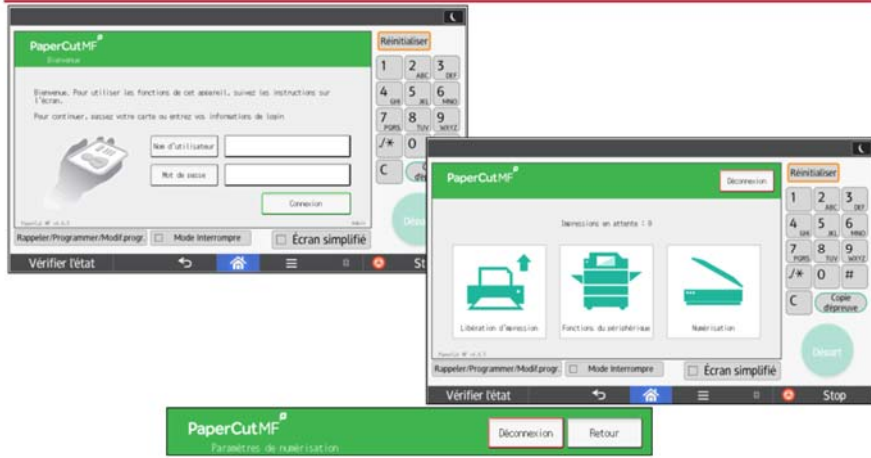
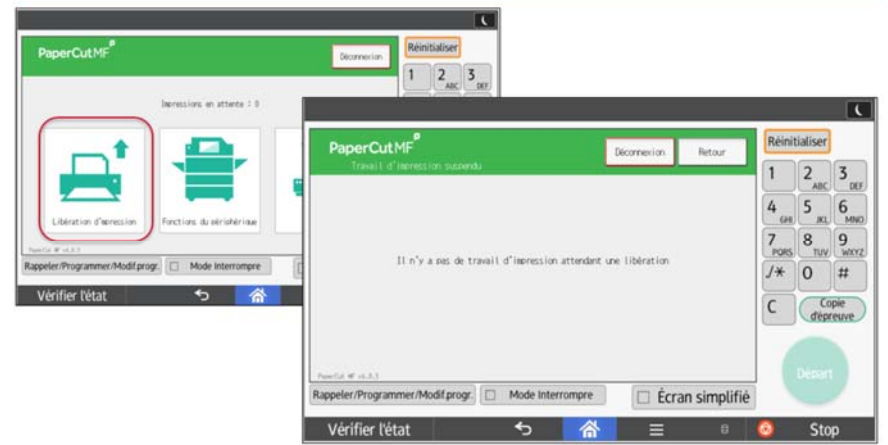


## Se connecter avec PaperCut



Glissez votre carte sur le lecteur, ou entrez vos coordonnées réseau manuellement, pour accéder aux fonctions de l'appareil. Pour retourner au menu précédent, appuyez sur **Retour**. Pour vous déconnecter, appuyez sur **Déconnexion** ou repassez votre carte sur le lecteur.

## Vos impressions



Connectez vous avec votre carte et sélectionnez **Libération d'Impression**. Sélectionnez un ou plusieurs fichiers à imprimer. Vous pouvez également supprimer un travail qui n'est plus requis.

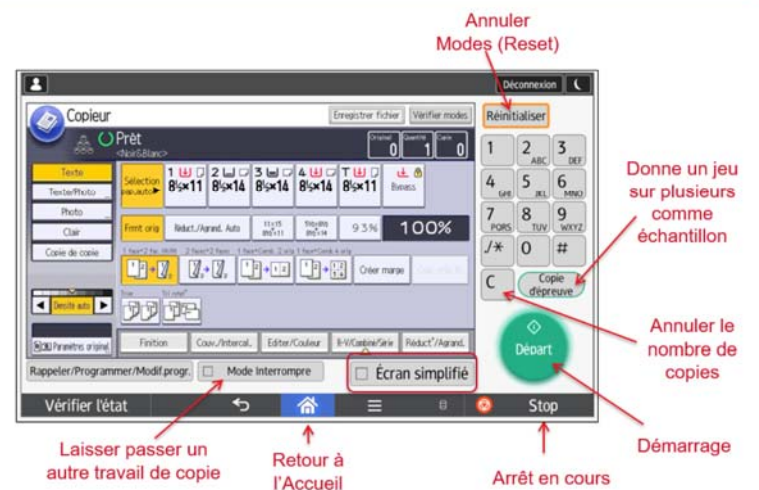
## Photocopier un document



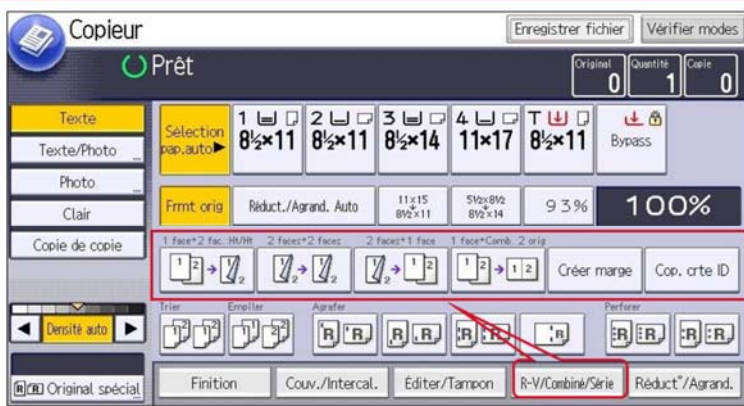
**Alimenteur Automatique Face dessus, max. 200 originaux**

Connectez vous avec votre carte, et sélectionnez **Fonctions du Périphérique**.

## Photocopier - Écran principal

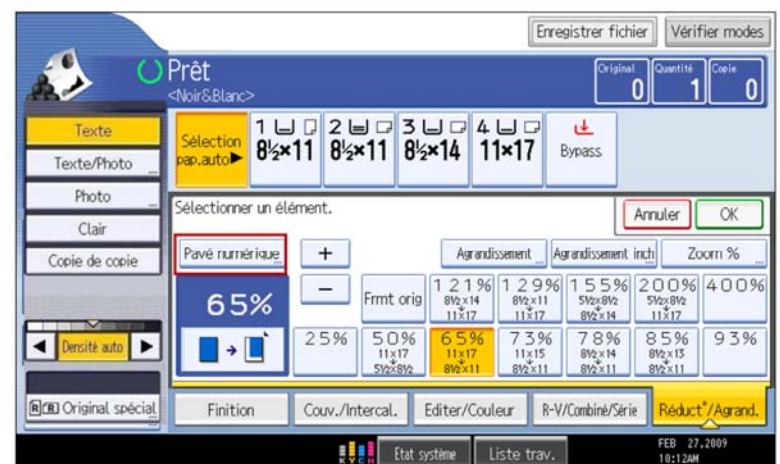


## R-V / Combiné / Série



Jusqu'à 6 raccourcis utiles du menu **R-Verso/Combiné/Série** peuvent être programmés

## Réduction / Agrandissement



Préréglages de 25 à 400 %, et le zoom un-par-un avec le + ou le -, ou entrer le pourcentage directement avec **Pavé Numérique**

## Numériser



Connectez vous avec votre carte, et sélectionnez **Numérisation**.

## Écran et Paramètres



Le document que vous numérisez est automatiquement envoyé dans votre courriel avec un Objet et un Nom de Fichier générique (Vous pouvez le personnaliser). Les paramètres par défaut sont : Couleur/PDF/Recto/Format Lettre/300 dpi (Il y a plus d'options ci-haut)

### Numériser plusieurs pages:

Format cahier; assurez-vous de tourner la page sur la vitre avant d'actionner la fonction **NUMÉRISER PLUSIEURS PAGES**.

Feuilles libres; utilisez l'alimenteur automatique du dessus.