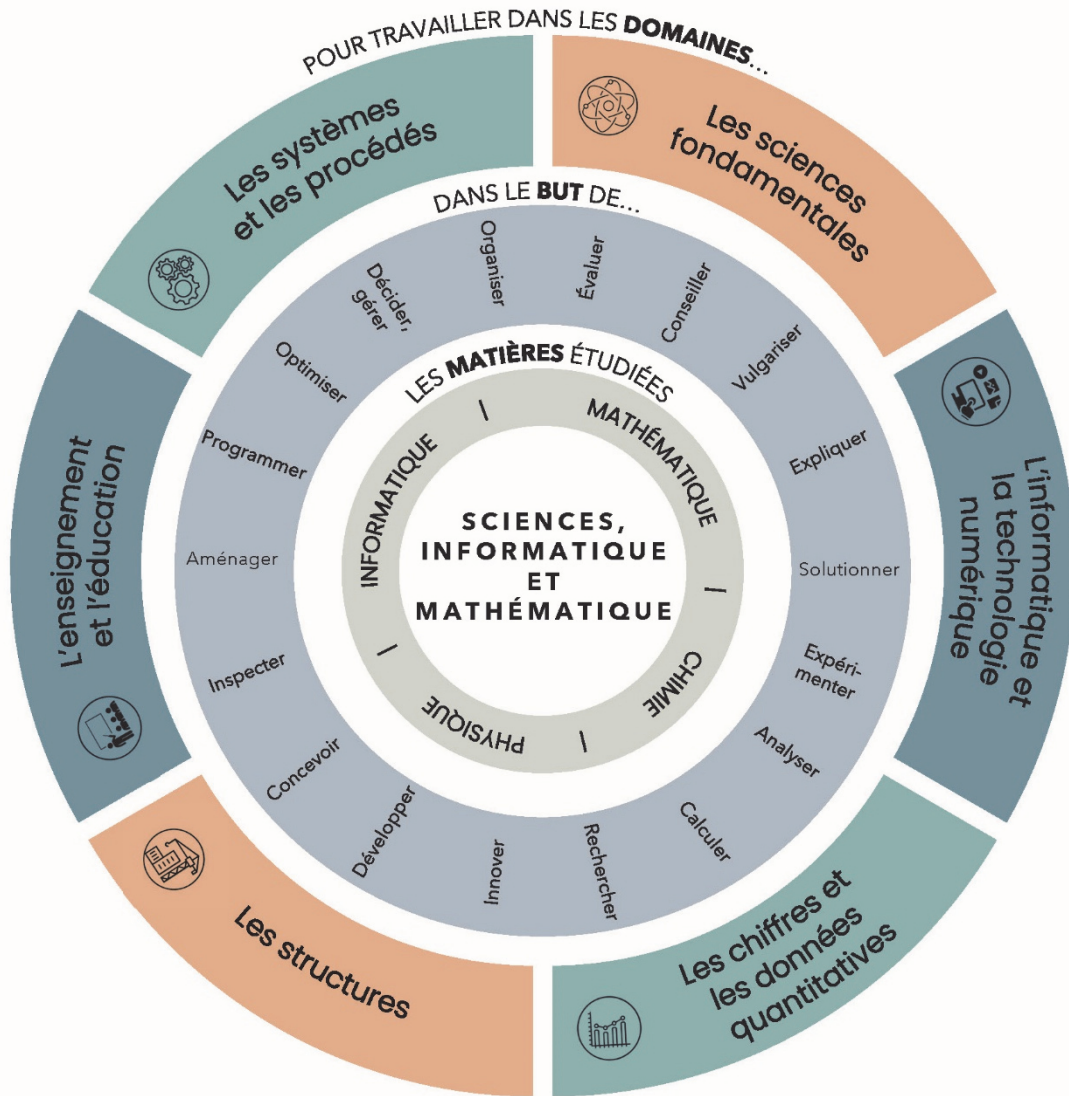


Explore les voies universitaires en **Sciences, informatique et mathématique**

NOTE : Les informations contenues dans ce document ne sont pas exhaustives et présentent seulement les formations universitaires de 1^{er} cycle des universités francophones du Québec. Consultez les sites Web des universités pour connaître toutes les possibilités offertes, ainsi que les préalables exigés.



LES SYSTÈMES ET LES PROCÉDÉS

L'AMÉLIORATION	LE MOUVEMENT	LES RESSOURCES NATURELLES
<ul style="list-style-type: none"> Génie de la production automatisée Génie des opérations et logistique Génie industriel 	<ul style="list-style-type: none"> Génie aérospatial Génie de la production automatisée Génie mécanique Génie robotique 	<ul style="list-style-type: none"> Génie des eaux Génie géologique ² Génie des mines
LE MÉDICAL	L'ÉNERGIE	LA TRANSFORMATION
<ul style="list-style-type: none"> Génie biomédical 	<ul style="list-style-type: none"> Génie des eaux Génie électrique Génie des mines Génie physique 	<ul style="list-style-type: none"> Génie chimique ² Génie des eaux Génie des mines Génie physique



LES SCIENCES FONDAMENTALES

LA PHYSIQUE	LES MATHÉMATIQUES
<ul style="list-style-type: none"> Mathématiques et physique Physique, profils variés Physique et informatique 	<ul style="list-style-type: none"> Économie et mathématiques Mathématiques, profils variés Mathématiques et physique Mathématiques et informatique



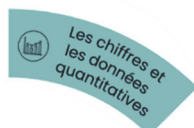
L'INFORMATIQUE ET LA TECHNOLOGIE NUMÉRIQUE

MULTIMÉDIA	GESTION DES DONNÉES
<ul style="list-style-type: none"> Création 3D pour le jeu vidéo, profil arts techniques Création de jeux vidéo, concentration design ² Création de jeux vidéo, concentration programmation jouabilité ² Création en numérique Développement de jeux vidéo Sciences du multimédia et du jeu vidéo 	<ul style="list-style-type: none"> B.A.A analyse d'affaires TI / Gestion des TI Informatique de gestion Informatique de la science des données et de l'intelligence d'affaires Génie des technologies de l'information
SYSTÈMES ET MATÉRIEL	PROGRAMMATION ET LOGICIEL
<ul style="list-style-type: none"> Génie informatique ² Systèmes informatiques et électroniques Génie des technologies de l'information Informatique distribuée 	<ul style="list-style-type: none"> Génie informatique ² Génie logiciel Informatique Informatique distribuée Informatique et génie logiciel Sciences de l'information quantique



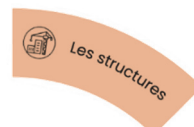
LES CHIFFRES ET LES DONNÉES QUANTITATIVES

LA PRÉVISION	LA SOCIÉTÉ	LE MONDE DES AFFAIRES
<ul style="list-style-type: none"> Actuariat Mathématiques, concentration statistique Mathématiques, orientation actuariat Statistique et science des données 	<ul style="list-style-type: none"> Démographie et statistique Économique Économie et mathématiques Économie et politique Mathématiques, concentration en statistique 	<ul style="list-style-type: none"> Administration des affaires, profils variés Agroéconomie Économie et mathématiques Économique Finance quantitative Sciences comptables



LES STRUCTURES

LES ROUTES, LES PONTS ET LES INFRASTRUCTURES	LES BÂTIMENTS	LES ESPACES	LA VILLE ET SON TERRITOIRE
<ul style="list-style-type: none"> Génie civil 	<ul style="list-style-type: none"> Architecture ¹ Génie du bâtiment Génie de la construction Génie civil 	<ul style="list-style-type: none"> Génie géomatique Géomatique appliquée à l'environnement Sciences géomatiques 	<ul style="list-style-type: none"> Architecture de paysage Design de l'environnement Sciences géomatiques Urbanisme



L'ENSEIGNEMENT ET L'ÉDUCATION

ENSEIGNEMENT AU SECONDAIRE	ENSEIGNEMENT AU COLLÉGIAL EN FORMATION SPÉCIFIQUE	ENSEIGNEMENT À L'UNIVERSITÉ
<ul style="list-style-type: none"> Mathématiques 	<ul style="list-style-type: none"> Baccalauréat dans la discipline visée : mathématiques, physique, informatique * Des études supérieures à la maîtrise ou au doctorat constituent un atout pour l'embauche 	<ul style="list-style-type: none"> Études de baccalauréat ou de maîtrise dans la discipline enseignée pour les postes de chargés de cours Études supérieures au doctorat dans la discipline enseignée pour les postes de professeurs – chercheurs



¹ Des études supérieures sont exigées pour porter le titre professionnel et effectuer des activités réservées.

² Vérifiez l'admissibilité selon les établissements en raison de la variabilité des préalables et des conditions d'admission.

Mentions générales :

Des études supérieures sont favorisées pour faire de la recherche dans l'ensemble des domaines présentés.

Pour l'École de technologie supérieure (ÉTS), le cheminement universitaire en technologie (CUT) est préalable à l'admission aux baccalauréats en génie.